
DE UR DE CALDEA A BELÉN DE JUDÁ

Misión 8. Pasión, muerte y resurrección

Investigación 2. Arte sacro y pasos. Semana Santa de Huelva



EL HOMBRE NECESITA DARLE IMAGEN Y CONCEPTO A LA RELIGIÓN. ES ALLÍ DONDE SURGE EL ARTE DESDE LOS TIEMPOS MÁS ANTIGUOS. SE BUSCAN LAS FORMAS DE EXPRESIÓN POR ESCRITO, PINTURA O ESCULTURA. ES LA FORMA QUE TIENE EL ARTISTA DE EXPRESARSE Y DAR A CONOCER CÓMO ENTIENDE SU FE, TANTO PERSONAL COMO EN LA ÉPOCA QUE ESTÁ VIVIENDO.

El **arte sacro** son las producciones artísticas que tienen como fin un culto a lo sagrado o divino. Durante el trayecto de los siglos el cual se reconoce la fe, encontramos que el arte sacro intenta determinar cada pasaje y aspectos divinos por medio de pinturas, esculturas y mosaicos. Las representaciones más frecuentes nos muestran el bautismo, el juicio, la crucifixión, la muerte y la resurrección de Jesucristo, también nos muestran a la Virgen María o imágenes de la Biblia.

A TENER EN CUENTA:

¿Qué es un paso de Semana Santa?

Passus significa escena. Su origen lo tenemos porque el pueblo, que en su mayoría era analfabeto, pudiera tener acceso al mensaje evangélico. Los pasos pueden ser escenas, imágenes únicas. Hay tallas de imágenes completas y otras de vestir. Según su forma pueden ser: de carroza (con ruedas y empujado por los cofrades) más propias de escenas grandes; en andas (cargados por las personas) más propias de imágenes. Las imágenes de las Vírgenes suelen ir bajo PALIOS, unas telas colocadas sobre unas varas largas que tienen origen en la antigüedad. A los dioses se les cubría con los palios cuando no existían templos donde guardarlos. Diferentes culturas lo tienen. Estos paños están bordados.



¿Qué es el SPQR Y EL INRI?

SPQR son las iniciales de “El Senado y el Pueblo Romano”

INRI es la abreviación de Iesus Nazarenus Rex Iudaeorum. “Jesús de Nazaret Rey de los judíos”.



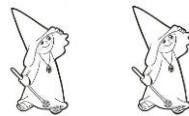
¿Sabes lo la diferencia entre un Quinario, un Triduo y una novena?

Las hermandades hacen actos religiosos para la preparación de los hermanos y de las personas que quieran, a los acontecimientos pascuales. Son actos litúrgicos de carácter penitencial y misional en el que durante cinco, tres o nueve días se escucha la Palabra de Dios, una predicación, meditaciones, exposición del Santísimo. Culmina con lo que se llama LA FUNCIÓN PRINCIPAL, que es una Eucaristía.

¿Qué es una cofradía?

Desde el sentido católico, es una asociación pública o privada de fieles que tienen unos estatutos (NORMAS) por las cuales se rigen internamente. Normalmente se reúnen en torno a una advocación de Cristo o de María o de alguno de los santos en un momento de Pasión, siempre con fines religiosos. Podemos hablar de hermandades sacramentales, cristológicas, marianas.

Hay tres tipos de cofradías:



- Penitenciales: Que hacen públicamente estación de penitencia en Semana Santa. Los hermanos van vestidos de penitentes y durante el recorrido hacen su penitencia por las calles rezando el rosario u otra cosa.
- Sacramentales: Ayudan a sus hermanos a cultivar la devoción hacia el Santísimo Sacramento (Eucaristía).
- Hermandades de gloria: Fomentan el culto a la Virgen o a algún santo pero no son de Penitencia.

¿Por qué llevan las vírgenes un puñal en el pecho?

“-¡y a ti misma una espada te atravesará el alma!” (Lc 2) Le dijo Simeón a María cuando fueron al Templo a presentar a Jesús.



VIACRUCIS ¿Qué son?

Los distintos momentos que tuvo Jesús antes de llegar al GÓLGOTA (lugar de la crucifixión), ES EL CAMINO A LA CRUZ. Es una devoción, un momento de oración, reflexión sobre el período de ese tiempo. Las hermandades y cofradías suelen hacer este momento de oración antes de Semana Santa o del Jueves Santo, con el fin de que sus hermanos cofrades se preparen para los momentos importantes que se van a vivir así como animan también al pueblo a que lo recen juntos.



¿Sabes si los primeros cristianos utilizaban la cruz como símbolo?

Para ellos la crucifixión de Jesús fue traumática y evitaban representarla. En su lugar utilizaron la figura del pez, el ancla o el crismón



Responde a las siguientes cuestiones

1. ¿Qué es el arte sacro?



2. ¿Cuál es el motivo por el que surgen los pasos de Semana Santa?

3. Las imágenes de las vírgenes suelen ir bajo _____

4. INRI es la abreviación de:



5. ¿Cuál es la diferencia entre un triduo, un quinario y una novena?

6. Tres tipos de hermandades:

1.

2.

3.

7. ¿Qué le dijo Simeón a María?

8. ¿Cómo se llama el lugar de la crucifixión? _____

9. Escribe el nombre tres símbolos que utilizaban los primeros cristianos

-
-
-



10. ¿Qué simboliza el ancla?

SEMANA SANTA DE HUELVA. INVESTIGA Y COMPLETA

Hermandades y cofradías de Semana Santa de la Ciudad de Huelva	Titulares	Templo	Día en el que realiza estación de penitencia
El Perdón			
El Prendimiento			
Nazareno			
La Borriquita			
La Salud			
Oración en el Huerto			
Sagrada Cena			
La Redención			
Cautivo			

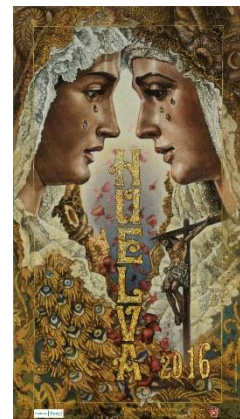
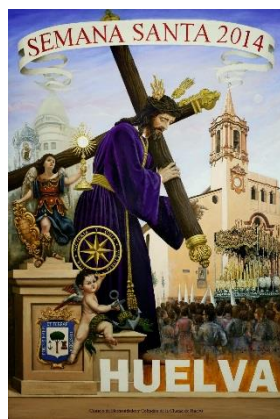
Hermandades y cofradías de Semana Santa de Huelva	Titulares	Templo	Día
La Sagrada Lanzada			
Santa Cruz			
Victoria Coronada			
Esperanza Coronada			
Misericordia			
La Fe			
Los Mutilados			
Tres Caídas			
Los Estudiantes			
Buena Muerte			

Hermandades y cofradías de Semana Santa de Huelva	Titulares	Templo	Día
El Calvario			
La Merced			
Sagrado Descendimiento			
El Silencio			
Pasión			
Santo Entierro			



Sitúa cada una de las partes de los pasos en la flecha correspondiente

Cristo
Faldón o caída
Respiradero
Canastilla
Rocalla
Llamador
Guardabrisa
Codal
Romano
Alfombra floral
Candelabro



Bambalina o caída de palio
Faldón o caída
Respiradero
Llamador
Candelero
Violetero
Saya
Varal maestro
Manto
Peana
Corona
Bordado de hojilla
Techo de palio
Perillas o perinolas
Cera

